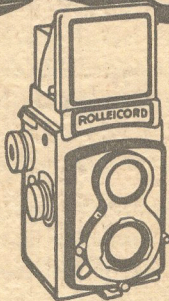


Rolleiflex

Meesterstukken

Rolleicord KÜHNE



Een schitterende balans

*Das Deutsche Lichtbild toont
onder 144 beelden alleen 32 Rollei-opnamen.*

*Das Photofreund Jahrbuch 1938 toont
onder 96 beelden alleen 35 Rollei-opnamen.*

*De franse camera-almanak "Photographie" 1938 toont
onder 110 beelden alleen 48 Rollei-opnamen.*

*De Daily Herald, Londen, verdeelde als eerste prijzen
bij haar foto-westrijden:*

October 1935 £ 2500.—

October 1936 £ 3000.—

Beide prijzen werden toegekend voor Rollei opnamen.

*Is dat niet opvallend? Moet men niet aannemen, dat
naast de schutter ook het geweer de trefzekerheid bepaalt.
En men vraagt zich af:*

Waarom winnen Rollei-Cameras het altijd?

Omdat de Rollei het toeval uitschakelt —

Omdat de Rollei het technische denken wegneemt —

*Omdat de Rollei dwingt tot de beste oplossing voor het
motief —*

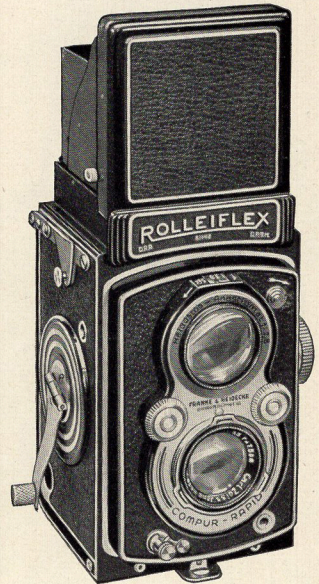
Omdat de Rollei het zichtbare beeld, dus het doel, toont.

*Daarom krijgt de beginner reeds goede beelden, de gevor-
derde voortreffelijke opnamen en de meester topprestaties.
Daarom ziet men overal Rollei-opnamen waar men de
beste resultaten laat zien; daarom zullen uw eerste Rollei-
opnamen de toets doorstaan van de critiek door de jury
van uw vrienden. U kunt een camera vertrouwen, waar-
mede 300.000 tevreden zijn en waarmede reeds duizenden
hebben gewonnen.*



Rolleiflex - Automaat ^(6x6)

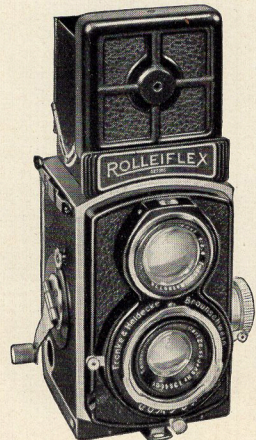
De Rolleiflex-Automaat 6×6 is de bekroning van het Rolleiflex principe: de camera zonder kans op fouten. Het tastmechanisme voor het inleggen van de films berust op een geheel nieuw, voor het eerst toegepast principe. U draait de slinger enige keren rond. Stop: De film staat op n°. 1, het telwerk geeft 1 aan, de sluiters is gespannen. Zelfs de zelfontspanner is voor gebruik gereed. Een rood filmvenster is niet meer aanwezig. U kunt de film bij avondopnamen of in het theater, zelfs in het donker inzetten. Dit gaat alles zo bewonderenswaardig eenvoudig en vlug, dat het verwisselen van film werkelijk geen tijdverlies betekent. Verbazend is het scherp instellen. U draait aan de instelknop en beschouwt het matglas — plotseling is het beeld scherp! Hier dus geen onzeker heen- en terugdraaien. Het fijne precisiewerk van de Rolleiflex-Automaat mooi van vorm zal u enthousiast doen zijn.



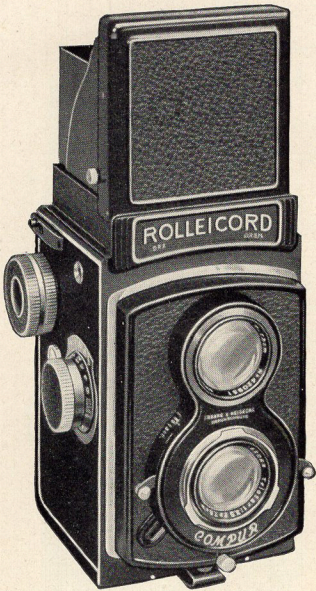
Rolleiflex ^(4x4)

De kleine Rolleiflex verenigt de voordelen van een lichte, handige camera, met het voordeel het beeld reeds voor de opname te kunnen waarnemen. Sportlieden geven de voorkeur aan de Rolleiflex 4×4. De hoge lichtsterkte f. 2,8 en de grote dieptescherpte maken de kleine Rollei tot de camera voor avond- en theateropnamen. U is niet verplicht ieder beeld te vergroten, want met de op het matglas juist geplaatste opnamen, kunt u een groot gedeelte van de 4×4 beeldjes onvergroot gebruiken.

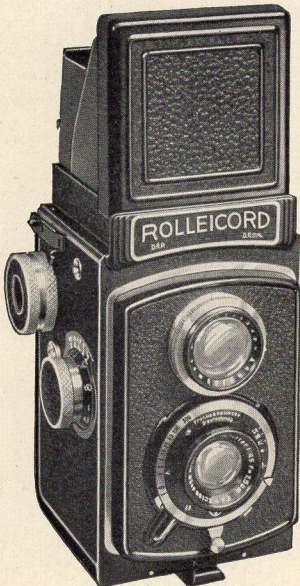
Let u wel op de paraattas voor Rolleiflex en Rollicord.



Rolleicord II



Precies als de Rolleiflex werkt haar zuster, de goedkopere Rolleicord II. De opspringende instelkap is met een enkele druk te openen en te sluiten. Het matglas toont u de scherpte, plaatsing van het beeld in het formaat en het resultaat zoals de loupe zelfs sterk vergroot. Een flinke, getande knop transporteert de film en telt automatisch. De eenknops Compursluiters wordt met een enkel hefboompje bediend, door één keer trekken te spannen, één druk doet ontspannen. Diafragma en belichtingstijd leest u van boven in het contrôlevenster af. In de meeste gevallen zal vergroten niet noodzakelijk blijken. Het vierkante 6×6 formaat is zeer geschikt voor het album. — Enig in hun soort zijn de Rolleiflex en Rolleicord door hun universele veelzijdigheid: Voor vergezichten, kleine voorwerpen of portretten behoeft u zich geen speciaal objectief aan te schaffen. Door de aankoop van enkele waardevolle toebehoren, kunt u behalve met rolfilms, ook met platen en kinofilm werken en uw camera voor ieder speciaal gebied van de fotografie geschikt maken (Practische toebehoren, bladzijde 9 tot 10 van deze brochure).



Rolleicord Ia

Rolleiflex-precisie voor de kleine beurs! Dat is de Rolleicord Ia. De speciale ervaring gedurende lange jaren verkregen, de machinale inrichting en bovenal de patenten, zijn deze camera ten goede gekomen. Daarom kon deze camera tegen een inderdaad bijzonder voordelige prijs worden uitgebracht. Automatisch filmtransport en eenknops Compursluiters zoals bij de Rolleicord II. Raamzoeker voor opnamen op ooghoogte.



fol. E. Baumann f/4, 1/100 sec., Panfilm



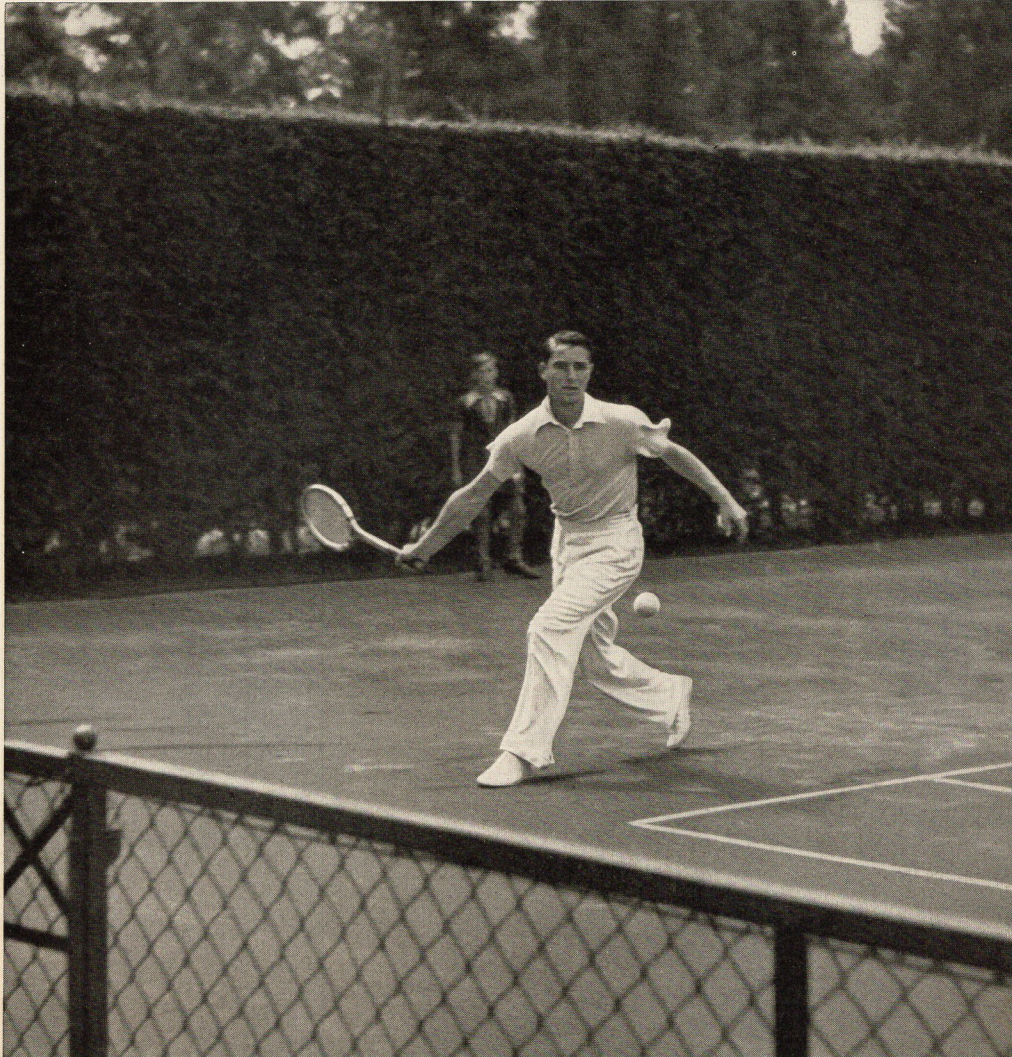
fol. E. Schmachtenberger f/6,8, 1/50 sec., Panfilm



fol. E. Hase f/5,6, 1/23 sec., Nitraphot Panfilm



fol. H.W. Berger f/4, 1/300 sec., Panfilm





De praktische toebehoren

Zonnekap. De onontbeerlijke bescherming voor het objectief bij tegenlichtopnamen, regen en avondopnamen, tevens houder voor de verloopfilter.

Met eenvoudige montuur voor alle camera's.

Met klemmontuur (voor het inzetten van filters) voor Rolleicord Ia. Met bajonetvatting voor alle camera's met bajonering, dus Rolleiflex-Automat, Rolleiflex 4x4, Rolleicord II.

De zonnekap met bajonetvatting kan op de filters en voorzetlenzen worden geplaatst.

Verloopfilter. Dit geeft correctie voor het verschil tussen de lichte hemel en de donkere voorgrond; doet ook de wolkenpartijen mooi uitkomen. Het verloopfilter wordt op de zonnekap gestoken, daar alleen op deze wijze de werking van het filter tot zijn recht komt.

Geelfilter, licht, middel. Voor betere weergave van wolken, vergezichten, voor opnamen met fijne stemming en atmosfeer.

Groenfilter. Het speciale filter voor panchromatisch negatiefmateriaal.

U.V. Filter. Ultra-violet filter voor opnamen boven een hoogte van 2000 m. Vermijdt onscherpte en verhindert een te zwarte weergave van de hemel.

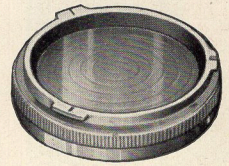
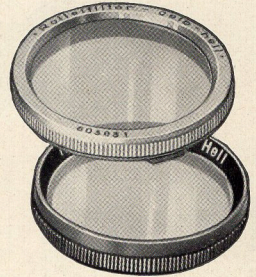
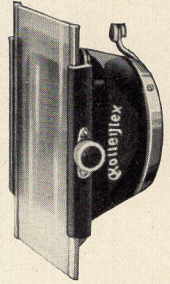
Roodfilter. Voor maanlicht effecten bij daglicht en blauwe hemel. Bij lichte mist of nevel om ook in de verten heldere weergave te verkrijgen.

Infra-rood filter. Het speciale filter voor infra-rood fotografie. Zie hiervoor het Rolleiflex-Buch.

Duto verstrooiingsfilter. Het voorzetfilter voor kunstzinnige resultaten. Duto 0 geeft fijne lichteffecten bij tegenlichtopnamen. Duto I verzacht bij de portretopnamen de gestoken scherpte van de Zeiss-optiek.

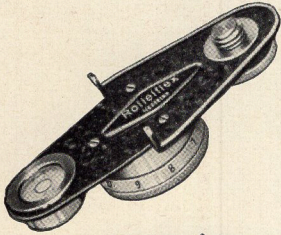
Proxarlenzen I en II. Door het gebruik van deze voorzetlenzen wordt het in te stellen gebied van de Rollei uitgebreid, met 80 cm. tot 50 cm. met Proxarstel I, met 50 cm. tot 33 cm. met Proxarstel II. Op zoeker- en opnameoptiek komt ieder een lens, waardoor ook foto's van zich bewegende objecten mogelijk zijn. Met Proxarstel I fotografeert men bloemen, stillevens; met Proxarstel II insecten, postzegels, ja zelfs de kleinste voorwerpen.

Filters, Duto en Proxar-lenzen worden in twee uitvoeringen geleverd: met bajonetvatting voor de beide Rolleiflex camera's en de Rolleicord II, in opsteekmontuur voor alle camera's, en speciaal voor de Rolleicord Ia. Door de bajonetvatting zit het toebehoren aan de camera vast en kan bij het dragen niet verloren raken.

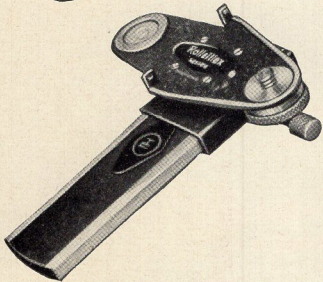




Rolleipar-wig. Zoeker- en filmbeeld zijn in plaatsing gelijk, zelfs bij instelling op ca. 80 cm, want de parallax (afwijking) is automatisch opgeheven. Bij opnamen van nabij met proxarlenzen zorgen de Rolleiparwiggen voor de juiste plaatsing van het beeld ook bij de kortste afstanden, Rolleipar I en II respectievelijk voor Proxar I en II.



Bernotar (Herotar). Dit speciale filter polariseert de lichtstralen, welke door voorwerpen met glanzende oppervlakten worden teruggekaatst. Op deze wijze worden storende reflecties bij etalageruiten, gepolitoerde meubelen, platen onder glas, opgeheven.



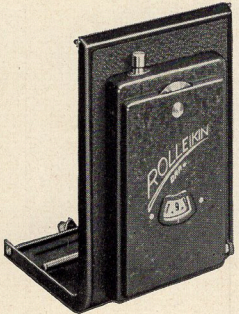
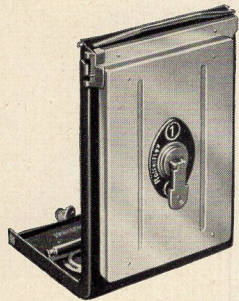
Panoramakop. De camera kan op deze statiefkop in het rond worden gedraaid. Bij iedere verplaatsing van een beeldbreedte ondervindt men een weerstand. Men kan op deze wijze van uitzichttorens of bergspitsen een ononderbroken beeld van de gehele horizon opnemen.

Stereoschuif. Twee enkele opnamen van hetzelfde voorwerp — met behulp van de stereoschuif op een onderlinge afstand van 65 mm. (natuurlijke ogenafstand) naast elkaar opgenomen — vormen in de stereokijker één zelfstandig plastisch beeld met natuurgetrouwe indruk van afstand.

Iris diafragma. Ter beoordeling van de dieptescherpte volgens het matglas, zomede als belichtingsmeter.

Platenadapter. Wilt u bij gelegenheid een portret of een groepopname direct ontwikkelen? Of wenst u voor technische of wetenschappelijke opnamen een bepaald negatiefmateriaal, dat alleen als platen verkrijgbaar is? Dan verwisselt u de achterwand van uw Rolleiflex voor de platenadapter en werkt met enkele chassis. — Een matglas-cassette maakt het zelfs mogelijk direct met de opname-optiek in te stellen, precies als bij een platencamera. — De filmaandrukscassette is praktisch op reis, opdat u bij het wisselen van rolfilms en platen niet twee achterwanden behoeft mee te nemen.

Kinofilminrichting. U kunt zelfs met kinofilm werken. In plaats van de achterwand voor rolfilms wordt nu eenvoudig de kinofilminrichting bevestigd. Op het matglas wordt een masker gelegd. De kinofilminrichting in de Rolleiflex is buitengewoon voor kleurenopnamen, portretten of architectuur-opnamen (Figuren, fresco's).



P R I J S C O U R A N T

4×4		6×6	Fl
—	<i>Rolleiflex-Autom. 6×6 met Zeiss Tessar 3,5</i>	Rolfi	210.—
Rolex	<i>Rolleiflex 4×4 met Zeiss Tessar 2,8</i>	—	175.—
—	<i>Rolleicord II 6×6 met Zeiss Triotar 3,5</i>	Colux	117.50
—	<i>Rolleicord Ia 6×6 met Zeiss Triotar 4,5</i>	Corex	88.—
—	<i>Paraattas voor Rolleicord</i>	Corbe	9.25
—	<i>Paraattas voor Rolleiflex-Automaat 6×6</i>	Tabef	14.70
Reabe	<i>Paraattas voor Rolleiflex 4×4</i>	—	10.55
Foihe	<i>Rollei-geelfilter licht</i>	Foihe	5.75
Foimi	<i>Rollei-geelfilter middel</i>	Foimi	5.75
Fosky	<i>Rollei-filter U. V.</i>	Fosky	5.75
Foen	<i>Rollei-groenfilter</i>	Foen	5.75
Foubi	<i>Rollei-filter lichtrood</i>	Foubi	5.75
Baihe	<i>Rollei-filter licht</i>	Baihe	5.75
Baimi	<i>Rollei-filter middel</i>	Baimi	5.75
Basky	<i>Rollei-filter U. V.</i>	Basky	5.75
Baen	<i>Rollei-groenfilter</i>	Baen	5.75
Baubi	<i>Rollei-filter lichtrood</i>	Baubi	5.75
Fofra	<i>Rollei-Infraroodfilter, Agfa N°. 83 ...</i>	Fofra	5.30
Foedi	<i>Rollei-Agfacolor-kunstlichtfilter N°. 24</i>	Foedi	5.30
Folor	<i>Rollei-Agfacolor-speciaalfilter N°. 30 ...</i>	Folor	5.30
Bafra	<i>Rollei-Infrarood-filter Agfa N°. 83 ...</i>	Bafra	5.30
Baedi	<i>Rollei-Agfacolor-kunstlichtfilter N°. 24</i>	Baedi	5.30
Balor	<i>Rollei-Agfacolor-speciaalfilter N°. 30 ...</i>	Balor	5.30
Baobe	<i>Rollei-zonnekap in bajonetvatting in etui</i>	Baobe	6.—
Foalt	<i>Rollei-zonnekap (eenvoudige uitvoering) in etui ...</i>	Foalt	3.15
Foobe	<i>Rollei-zonnekap in speciaalvatting in etui voor</i>		
	<i>Rolleicord Ia</i>	Foobe	6.—
Foerl	<i>Verloopfilter in etui</i>	Foerl	11.—
Fopun	<i>Proxarlenzen, Stel I (80 cm tot 50 cm) .</i>	Fopun	15.—
Foodo	<i>Proxarlenzen, Stel II (50 cm tot 33 cm) .</i>	Foodo	15.—
Bapun	<i>Proxarlenzen, Stel I (80 cm tot 50 cm) .</i>	Bapun	17.40
Baodo	<i>Proxarlenzen, Stel II (50 cm tot 33 cm) .</i>	Baodo	17.40
Foken	<i>Rolleipar-wig voor proxarstel I in etui</i>	Foken	7.50
Fokdu	<i>Rolleipar-wig voor proxarstel II in etui</i>	Fokdu	7.50
Dutnu	<i>Rollei-Duto verstrooiingsfilter 0</i>	Dutnu	7.90
Duton	<i>Rollei-Duto verstrooiingsfilter I</i>	Duton	7.90
Batnu	<i>Rollei-Duto verstrooiingsfilter 0</i>	Batnu	10.60
Baton	<i>Rollei-Duto verstrooiingsfilter I</i>	Baton	10.60
Heros	<i>Rollei-polarisatiefilter Bernotar in etui</i>	Heros	21.85
—	<i>Lichtkapverlenging van leder 6×6</i>	Fohod	2.20
Rehod	<i>Lichtkapverlenging van leder 4×4</i>	—	1.95
Reapt	<i>Platenadapter-achterwand</i>	Foapt	9.25
Resli	<i>Nieuwzilveren kassette</i>	Fosli	5.80
Recas	<i>Etuïs voor 2 kassetten</i>	Focas	2.30
—	<i>Filmaandruk-kassette 6×6</i>	Fopre	5.30
—	<i>Matglas-kassette 6×6</i>	Fofoc	5.30
Foead	<i>Panoramakop</i>	Foead	8.80
Foter	<i>Stereoschuif</i>	Foter	11.20
Reirs	<i>Opsteekbare iris-diafragma in etui</i>	Foirs	8.80
—	<i>Kinofilmrichting compleet</i>		
	<i>voor Rolleicord en Rolleiflex-Automaat</i>	Cordi	31.10
—	<i>Enkele spoelhouder</i>	Fospu	3.10
—	<i>Enkele opwikkelspoel</i>	Fowic	0.40
—	<i>Agfa-Rollei-kassette</i>	Fotka	1.80

FRANKE & HEIDECHE, BRAUNSCHWEIG

Veelzijdig

in formaat:
hoog, dwars, vierkant

Veelzijdig

in
negatiefmateriaal:
rolfilms, platen,
kinofilm

Voordelig

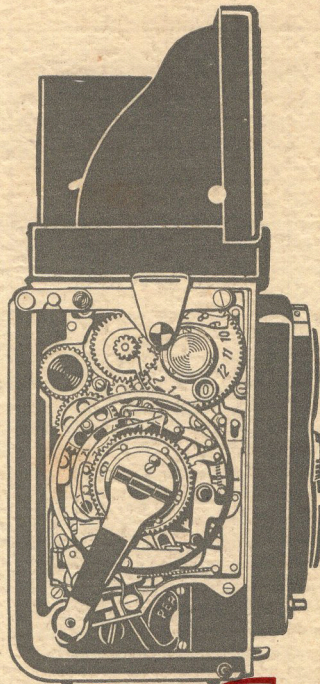
in de aanschaffing:
door het vervallen
van wisseloptiek

Voordelig

in het filmgebruik:
door het matglas, dat
u als het ware met
raad terzijde staat

Voordelig

in de algemene
onkosten:
door beperking van
vergrotingen



Rolleiflex

Rolleicord

Heidoscop

Rolleidoscop